

**OSSIX<sup>®</sup> VOLUMAX**



  
sweden & martina

# Ossix® Volumax

OSSIX® VOLUMAX è una membrana spessa di collagene reticolato studiata per recuperare la perdita di volume nelle procedure GBR e GTR.



Uno scaffold in collagene progettato per risolvere molte problematiche nelle procedure di chirurgia rigenerativa ed implantare.



Ossix Volumax è disponibile in diversi formati.

codice	descrizione
<b>OXV1012</b>	Ossix Volumax, 10X12,5 m
<b>OXV1525</b>	Ossix Volumax, 15x25 mm
<b>OXV2530</b>	Ossix Volumax, 25X30 mm

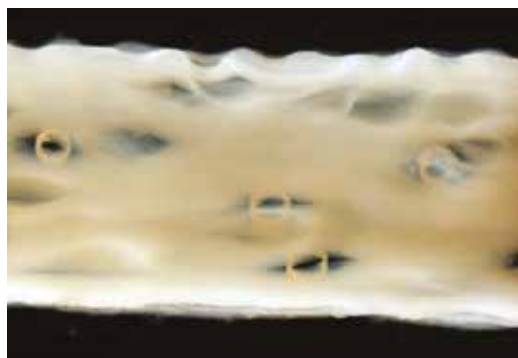
# Glymatrix®

GLYMATRIX® è una tecnologia brevettata di reticolazione del collagene, simile al processo endogeno di glicazione nel corpo umano. La tecnologia usa degli zuccheri per reticolare le molecole di collagene generando una matrice di collagene che può essere adattata al fine di ottenere prodotti con diverse proprietà fisiche e con un tempo di riassorbimento customizzato.

# Ossix® Volumax

OSSIX® VOLUMAX è una membrana di collagene spessa, atta a fungere da scaffold, ottenuta con la tecnologia GLYMATRIX® di cui riassume i vantaggi:

- Spessa, si espande quando viene bagnata
- Maneggevole, facile da posizionare, si adatta all'osso e vi aderisce. Va fissata ma non suturata.
- Subisce una rapida ossificazione (TAC e istologie mostrano ossificazione dopo 1 mese)\*
- Sicura ed efficace



## Indicazioni:

- Correzione di deiscenze intorno agli impianti
- Aumento di volume nelle procedure di rigenerazione ossea laterale e verticale
- Preservazione dell'alveolo post estrattivo
- Procedure implantologiche a una fase per garantire sufficiente osso vestibolare
- Aumento dei tessuti molli perimplantari, pontic, copertura di impianti ecc (in alternativa agli innesti di tessuto connettivo)
- Le deiscenze possono essere presenti sia nelle procedure implantari a una fase che a due fasi. OSSIX® VOLUMAX è adatto in entrambi i casi.



In questi casi si raccomanda un doppio strato.

\* Alveolar Ridge Augmentation and Ossification of Thick vs. Thin Sugar Cross-linked Collagen Membranes in a Canine L-shape Defect Model, Zubery et al, AAP Research Forum Poster Session, 2016

# Ossificazione e aumento di crescita ossea

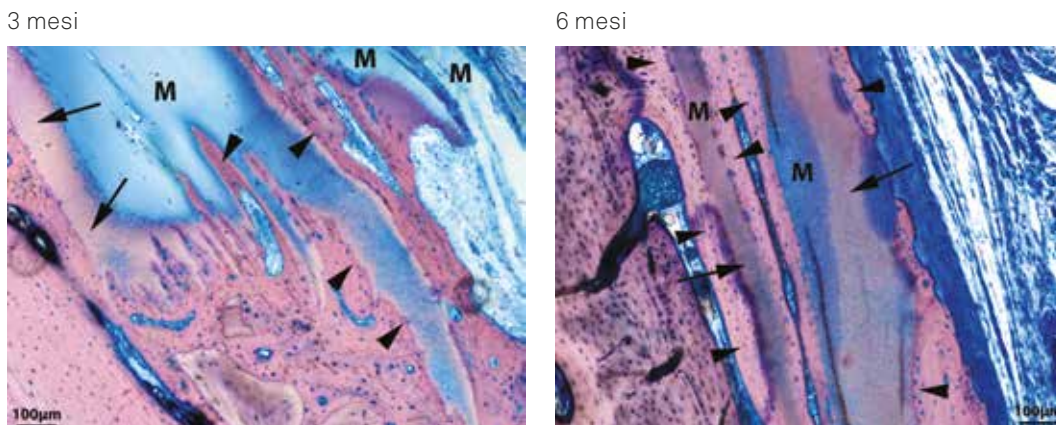
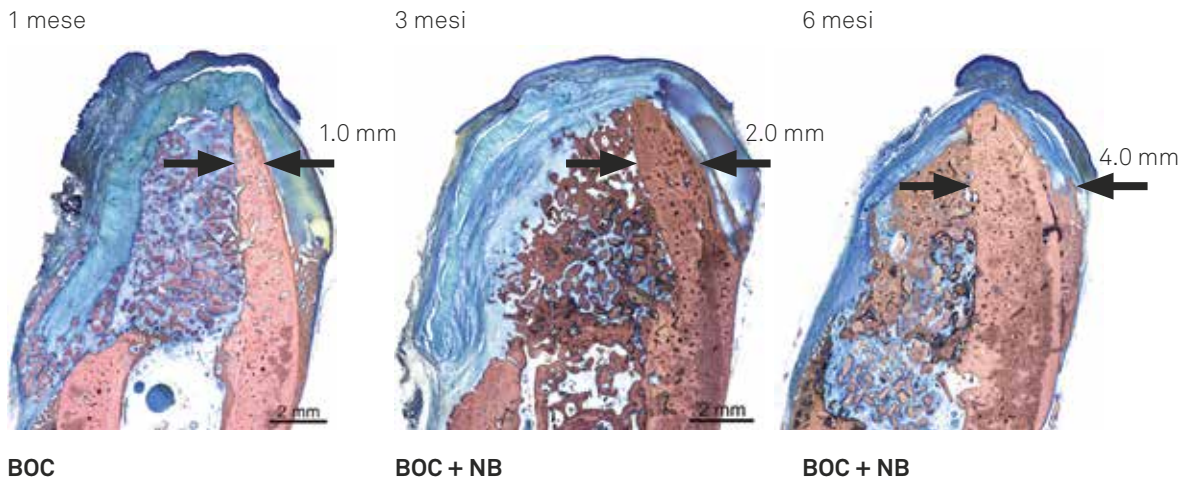
I dati clinici mostrano un aumento significativo di crescita ossea nei casi ove è stata utilizzata OSSIX VOLUMAX rispetto al gruppo di controllo. I risultati dimostrano anche la progressiva mineralizzazione e ossificazione.

OSSIX® VOLUMAX mantiene l'effetto barriera per 6 mesi andando poi gradualmente a integrarsi nei tessuti adiacenti e promuovendo la riparazione dei difetti.

A contatto con l'osso, OSSIX® VOLUMAX e OSSIX® PLUS dimostrano entrambe la capacità unica di mineralizzazione che si evolve in ossificazione.

OSSIX® VOLUMAX, essendo uno scaffold spesso (spessore medio 1,5 mm), ha la capacità di aumentare i tessuti sottili intorno agli impianti, i difetti estetici, e di correggere deiscenze residue dopo procedure di rigenerazione.

## Studio su cane - Istologia



NB = Nuovo osso / M = OSSIX® VOLUMAX/BOC = collagene bovino / frecce: ossificazione



### Casi clinici

**Caso 1** - Chirurgia implantare  
Mancanza di un secondo premolare in zona estetica

*Per gentile concessione del Dr Rodrigo Neiva, Gainesville, USA*



Scarsa dimensione ossea buccale



Posizionamento impianto: si noti il difetto osseo buccale



Ossix Volumax ripiegata in doppio strato



Sutura finale



Cambio di biotipo (tessuto spesso e cheratinizzato) - Dopo 4 mesi



Restauro finale dopo 6 mesi



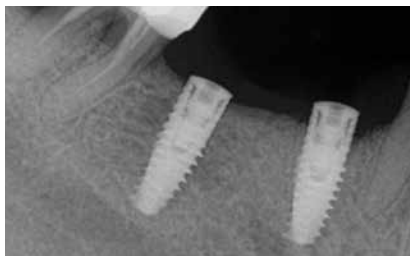
CT scan a 6 mesi

## Caso 2 - Chirurgia implantare

Per gentile concessione del Dr. Yuval Zubery, Israele



2 impianti con deiscenza buccale e scarsa dimensione ossea verticale



Rx degli impianti posizionati: si noti la scarsa dimensione ossea verticale e perdita ossea distale



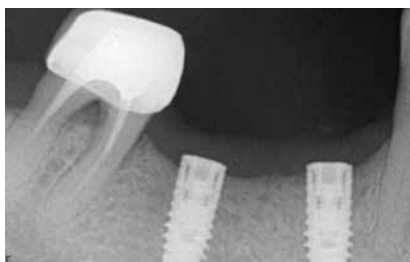
Posizionamento di OSSIX® VOLUMAX sugli impianti e sul lato distale del premolare, fissaggio con suture sul periostio



Sutura finale



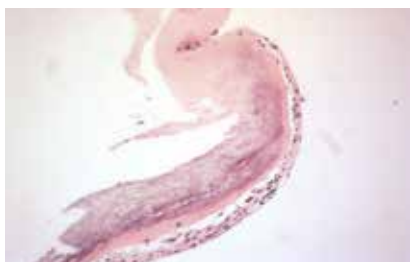
Guarigione a 4 mesi. Si noti il tessuto gengivale cheratinizzato



Rx a 4 mesi: si noti l'osso che circonda gli impianti e l'aumento osseo distale



Alla riapertura il sito è coperto da OSSIX® VOLUMAX



Micrografia di OSSIX® VOLUMAX prelevato dalla vite di guarigione. Risulta evidente l'ossificazione con osteociti vitali nel collagene calcificato di OSSIX® VOLUMAX

**Caso 3** - Chirurgia implantare

*Per gentile concessione del Dr. Yuval Zubery, Israele*



Due impianti alla riapertura con perdita d'osso verticale e circonferenziale a livello dell' impianto mesiale



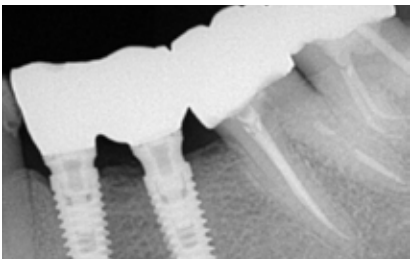
Rx che evidenzia la perdita d'osso a livello dell' impianto mesiale



Preparazione di OSSIX® VOLUMAX



OSSIX® VOLUMAX posizionato sull'impianto mesiale e fissato con una vite di guarigione



Rx post-operatoria a 6 mesi con restauro finale che mostra la completa risoluzione del difetto



rev. 07-17



**Sweden & Martina S.p.A.**

Via Veneto, 10  
35020 Due Carrare (PD), Italy  
Tel. +39.049.9124300  
Fax +39.049.9124290  
info@sweden-martina.com

[www.sweden-martina.com](http://www.sweden-martina.com)

**Sweden & Martina Mediterranea S.L. - España**

[info.es@sweden-martina.com](mailto:info.es@sweden-martina.com)

**Sweden & Martina Lda - Portugal**

[info.pt@sweden-martina.com](mailto:info.pt@sweden-martina.com)

**Sweden & Martina Ltd - United Kingdom**

[info.uk@sweden-martina.com](mailto:info.uk@sweden-martina.com)

**Sweden & Martina Inc. - Distributor for U.S.**

[info.us@sweden-martina.com](mailto:info.us@sweden-martina.com)

Il prodotto OSSIX VOLUMAX è un dispositivo medico di classe III fabbricato da Datum Dental Ltd, Israele (mandatario europeo MedNet GmbH, Münster, Germania), ed è marcato CE 0482 ai fini della Direttiva Dispositivi medici 93/42/CEE e direttiva 2007/47/CEE.

Distribuzione esclusiva Sweden & Martina spa

